



*door-solutions*

## Residential Garage Door Openers and Accessories

DOCOMat 600  
DOCOMat 800  
DOCOMATIC 600  
DOCOMATIC 800  
DOCOMATIC 1200



Overzicht	DOCOfat 600	DOCOfat 800	DOCOfatic 600	DOCOfatic 800	DOCOfatic 1200
	500001	500002	501001	501002	501003
<b>Toepassingsgebied</b>					
Maximum deur breedte (mm)	4000	5000	4500	5500	7000
Maximum deur blad gewicht (kg)	65	85	100	140	170
Maximum deur oppervlak (m <sup>2</sup> )	10	12	12	14	17
Max. Deur hoogte, sectionaal deur *(mm)	2300	2300	2400	2400	2400
Uitbreidbaar tot max. (mm)	---	---	2900 (chain) / 3100 (toothed belt)		6000
Max. Deur hoogte, niet kanteel / kanteel deur	2500	2500	2500	2500	2500
Uitbreidbaar tot max. (mm)	---	---	2900 (chain) / 3100 (toothed belt)		6000
Benodigde inbouwhoogte voor rail (mm)	35	35	35	35	35
Geschikt voor niet kanteel deuren (gebogen arm)	---	---	---	YES	YES
Geschikt voor swing deurr beslag	---	---	---	max. 250cm	max. 250cm
Maximum aantal parkeerplaatsen	1	1	1	2	50
<b>Technische data</b>					
Maximale trek kracht	600 N	800 N	600 N	800 N	1200 N
Maximum snelheid (cm/sec.)	12	12	18	18	18
Totale lengte* (mm)	3210	3210	3290	3290	3310
Gewicht* (kg) approx.	approx. 14	approx. 15	approx. 17	approx. 17	approx. 18
Voortgebracht geluid in dB(A)	<= 70	<= 70	<= 70	<= 70	<= 70
Energiebesparing ringkern transformator	---	---	•	•	•
Stand-by verbruik (W), ongeveer.	8	8	4	4	4
Inschakelduur (ED) in%	30	30	30	30	30
nominale dienst tijd in min.	4	4	4	4	10
Levensduur **	15.000	15.000	30.000	50.000	80.000
Voeding	230V/AC	230V/AC	230V/AC	230V/AC	230V/AC
<b>Equipment</b>					
Ketting aandrijving	●	●	■	■	■
Tandriem aandrijving			■	■	■
Een man montagesysteem			●	●	●
Watchdog bescherming (zelfdiagnose)					●
Travel paths by automatic program	●	●	●	●	●
Constance kracht monitoring systeem	●	●	●	●	●
TUV/GS getest	●	●	●	●	●
Gedeeltelijke omkering	●	●	●	●	●
Complete omkering					■
Photo cell(s) connectie	●	●	●	●	●
Photo cell functie test	●	●	●	●	●
Appartementsgebouw functie					●
Waarschuwinglicht connectie					●
Voorwaarschuwingstijd, instelbaar					●
Aansluiting van externe bedieningselementen	●	●	●	●	●
Pulsherhalingsfrequentie functie	●	●	●	●	●
Automatische sluiting (tijd te selecteren.)			●	●	(●)
Geïntegreerde verlichting	●	●	●	●	●
Conn van buitenverlichting, tijd instelbaar					●
Geïntegreerde evaluatie van de veiligheidsranden					8,2 and 22 kOhm
Verbinding "deuren dicht"-signaal					●
Plug in radio, incl hand zender	433.92MHz	433.92MHz	●	●	●
Homelink ®-compatibele vanaf versie	6.0	6.0	7.0	7.0	7.0
Lading stabiel soft-start / soft-stop					●
Soft-start / soft-stop	●	●	●	●	●
Inclusief complete noodontgrendeling	Internal		external		external
Verpakking bevat	aandrijving met ketting aandrijving, DH: 2,4 mtr		alleen aandrijving		alleen aandrijving

\* Specificatie voor standaard rail, 3 meter lang

\*\* Ervan uitgaande dat het gebruik en de installatie volgens DIN EN geschiedt, en dat jaarlijkse onderhoud plaatsvindt

● Inclusief

■ Optioneel

**DOCOMat 600**  
**Art. nr. 500001**

**DOCOMat 800**  
**Art. nr. 500002**

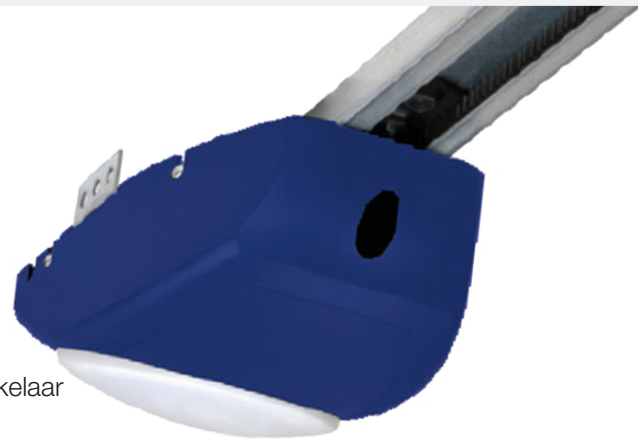


- Uitstekende prijs/prestatie-verhouding
- Kwalitatief hoogwaardige mechanische constructie
- Veiligheid conform TÜV
- Zeer eenvoudige installatie
- Incl. noodontgrendeling
- Kracht monitoringsysteem
- Automatische instelling loopweg
- Soft-start / soft-stop functie
- Geïntegreerde verlichting 12V/10W
- Afstandbediening frequentie 433.92 MHz
- Aansluiting voor fotocellen, sleutelschakelaar en drukknopschakelaar
- Digitaal menu
- Geschikt voor ketting aandrijving
- Levering inclusief ketting rails voor deurhoogte: 2,4 m

**DOCOMATIC 600**  
**Art. nr. 501001**

**DOCOMATIC 800**  
**Art. nr. 501002**

- Snel te monteren door een persoon
- Geschikt voor sectionaal- en kanteldeuren
- Volledig afzonderlijke noodontgrendeling
- Geïntegreerde verlichting
- Kracht Monitoringsysteem
- Automatische instelling loopweg
- Soft-start / soft-stop functie
- Geïntegreerde verlichting 24V/10W
- Veiligheidsradiosysteem 868,50 MHz
- Veiligheid conform TÜV/GS
- Aansluiting voor fotocellen, sleutelschakelaar en drukknopschakelaar
- Automatische sluitfunctie soft-start / soft-stop
- Geschikt voor tandriem en ketting aandrijvingen
- Levering zonder aandrijf rail, tandriem en ketting mogelijk



**DOCOMATIC 1200**  
**Art. nr. 501003**



- Uiterst eenvoudige installatie
- Volwaardige noodontgrendeling
- Geïntegreerde verlichting
- Geschikt voor overhead-deuren en kanteldeuren
- Monitoringsysteem koppel
- Automatische instelling looptraject
- Stabiël belaste soft-start / soft-stop
- Evaluatie van veiligheidsranden
- Geïntegreerde verlichting 230 V/40 Watt
- Veiligheidsradiosysteem 868,50 MHz
- Optionele module voor waarschuwingslichten
- Veiligheid conform TÜV/GS
- Aansluiting voor externe verlichting
- Automatische sluitfunctie
- Appartementencomplex-functie
- Geschikt voor tandriem en ketting aandrijvingen
- Levering zonder aandrijf rail, tandriem en ketting mogelijk

	DOCOfat 600	DOCOfat 800	DOCOfatic 600	DOCOfatic 800	DOCOfatic 1200
Beschrijving / Art nr.	<b>500001</b>	<b>500002</b>	<b>501001</b>	<b>501002</b>	<b>501003</b>
Handzender / 502150	•	•			
Antenne / 502900	•	•			
Handzender / 503151			•	•	•
Standaard rail / 503001	•	•	•	•	•
Handzender / 503900			•	•	•
Veiligheidsrand / 504900					•
Slot / 504901	•	•	•	•	•
Gebogen passtuk / 504902			•	•	•
Sleutelschakelaar / 504903	•	•	•	•	•
Sleutelschakelaar / 504904	•	•	•	•	•
Vergrendeling met code / 504905			•	•	•
Geperforeerde strip / 504906	•	•			
Fotocellen / 504907	•	•	•	•	•
Waarschuwinglicht / 504908					•
Tussenbeugel / 504909	•	•	•	•	•
Passtuk / 504910	•	•	•	•	•
Drijfstaagverlenger / 504911	•	•	•	•	•
Ketting rails 3 m / 504915	•	•	•	•	•
Ketting rails 3,5 m / 504916	•	•	•	•	•
Ketting rails 4 m / 504917	•	•	•	•	•
Rail verlenging ketting 0,5 m / 504918	•	•	•	•	•
Rail verlenging ketting 1 m / 504919	•	•	•	•	•
Rail verlenging ketting 1,5 m / 504920	•	•	•	•	•
Tandriem rails 3 m / 504921			•	•	•
Tandriem rails 3,5 m / 504922			•	•	•
Tandriem rails 4 m / 504923			•	•	•
Rail verlenging tandriem 0,5 m / 504924			•	•	•
Rail verlenging tandriem 1 m / 504925			•	•	•
Rail verlenging tandriem 1,5 m / 504926			•	•	•
Tandriem rails 6 m / 504927			•	•	•



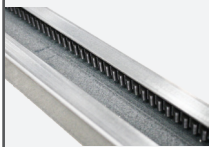
**Art. nr. 502150**  
Handzender 4-kanaals



**Art. nr. 502900**  
868.50 MHz Standaard supplementary antennen  
incl. 6.00 m coaxial cable, magnetic foot, mounting bracket



**Art. nr. 503151**  
Hand transmitter 868.50 MHz, 4-K, black including battery



**Art. nr. 503001**  
Standard belt rail for max. door height 2.4m



**Art. nr. 503900**  
868.50 MHz Standard supplementary antenna  
incl. 6.00 m coaxial cable, magnetic foot, mounting bracket



**Art. nr. 504900**  
Safety edges for ohmic evaluation 8.20 kOhm.  
EPDM; Profile (WxH) 35 x 65 mm on C-profile rail 35 x 14 mm



**Art. nr. 504901**  
Plug-in lock for installation of all included emergency releases on doors without an interior turn handle.

Maximum door panel thickness 48mm; a hole of 20 mm or 23 mm becomes necessary in the door panel.

Plug-in lock for emergency release  
incl. 2 keys, pull rope, extension sleeve



**Art. nr. 504902**  
Special hardware for non-tilting door; is needed to guarantee a proper power transmission to this special type of door.



**Art. nr. 504903**  
Standard control element for secure use of one to two drives. Die-cast metal housing with aluminium front plate, IP 54, design 2-sided pressing incl. Standard cylinder lock with 3 keys. double-keyed (NC contacts 300V, 5A), W70xH80xD47mm



**Art. nr. 504904**  
Standard control element for secure use of one to two drives. Die-cast metal housing with aluminium front plate, IP 54, design 2-sided pressing incl. Standard cylinder lock with 3 keys. double-keyed (NC contacts 300V, 5A), W70xH80xD47mm



**Art. nr. 504905**  
Shockproof AP housing, IP54, approx. 81x81x30mm, similar to RAL 9007. Buttons and control panel of VA. Tamper-proof design. Power supply over 9V block (included). 3 channels for individual 2-6 digit code; 1 channel for free use (e.g., for lighting).



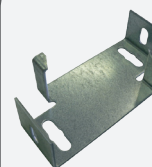
**Art. nr. 504906**  
Perforated strip bracket 6 holes 210 mm



**Art. nr. 504907**  
Photo cells FT, range approx. 10.00 m  
VU 12V/DC or 24V/AC - contact 1 x UM, max. 24 V/DC, 1A  
Suitable for use according to machine guideline or EN 13849-1



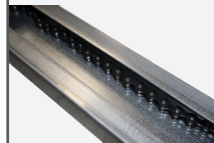
**Art. nr. 504908**  
Warning lights, orange, 24V/10-15W  
(without integrated blink mechanism) only for clocked outlets



**Art. nr. 504909**  
Claw for (additional) mounting on our drive rails. Can be used in connection with the perforated strips for hanging the drive when the roof is high and also for additional stabilization of an extended runner. A complete middle bracket already comes enclosed with the standard rails of the sensor line devices and rail extensions! incl. 2 perforated strip brackets, 210 mm, and installation material.

**Art. nr. 504910**

Special fittings for achieving better power transfer to sectional doors with especially thin walls due to an enlarged supporting surface and a larger number of attachment points. Adjustable in height to the upper panel of the door.

**Art. nr. 504918**

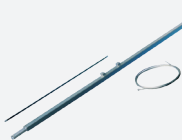
Rail extension Chain 0.5m

**Art. nr. 504919**

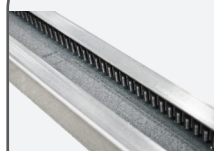
Rail extension Chain 1m

**Art. nr. 504920**

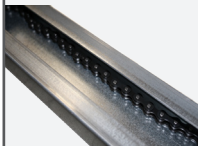
Rail extension Chain 1.5 m

**Art. nr. 504911**

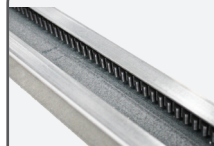
Special fittings whose use allows the complete door drive to be shifted backward by the corresponding length. Becomes necessary if at one point of the door travel there is not enough space left between the upper edge of the door and the ceiling (min. 35 mm). Suitable for direct, fast mounting for the slides of all type standard rails. Push rod extension 1.00 m

**Art. nr. 504921**

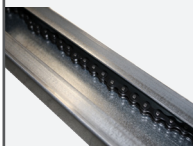
Toothed belt 3.00 m rail  
(divided 2 x 1.50 m)  
Max. door height: 2.4m

**Art. nr. 504915**

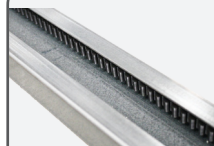
Chains - rails 3.00 m rail  
(divided 2 x 1.50 m)  
Max door height: 2.4m

**Art. nr. 504922**

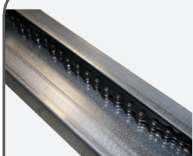
Toothed belt 3.50 m rail  
(divided 2 + 1.50 m)  
Max. door height: 2.9m

**Art. nr. 504916**

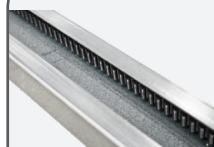
Chains - rails 3.50 m rail  
(divided 2.00 + 1.50 m)  
Max door height: 2.9m

**Art. nr. 504923**

Toothed belt 4 m rail  
(divided 2 x 2.00 m)  
Max door height: 3.4m

**Art. nr. 504917**

Chains - rails 4.00 m rail  
(divided 2 x 2.00 m)  
Max. door height: 3.4m

**Art. nr. 504924**

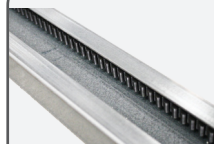
Rail extension Belt 0.5m

**Art. nr. 504925**

Rail extension Belt 1m

**Art. nr. 504926**

Rail extension Belt 1.5m

**Art. nr. 504927**

Rail 6 mtr belt  
Max. door height: 5.4m

Doco International B.V.  
Nusterweg 96  
6136 KV Sittard  
P.O. Box 427  
6130 AK Sittard  
The Netherlands  
Tel: +31 (0) 464200666  
Fax: +31 (0) 464526894

Doco International Limited  
Unit 1 Northolt Trading Estate  
Belvue Road  
Northolt Middlesex  
UB5 5QS  
United Kingdom  
Tel: +44 (0) 20 8839 8587  
Fax: +44 (0) 20 8842 3661

Doco International  
Southern Europe S.L.  
P.I. Can Met Sidro  
Avenida Generalitat, 55  
08530 La Garriga / Barcelona  
España / Spain  
Tel: +34 9 3 861 28 25  
Fax: +34 9 3 871 65 92

Doco International  
Central Europe s.r.o.  
Háj 352  
798 12 Kralice na Hané  
Czech Republic  
Tel: +420 582 360 100  
Fax: +420 582 360 300